

The background is a painting of a large sailing ship, possibly a galleon, on the sea. The ship is dark and detailed, with multiple masts and sails. The sky is a warm, golden-orange color, suggesting a sunset or sunrise. The sea is dark and textured with brushstrokes. The overall style is romantic and atmospheric.

Mon cahier d'activités

Aurore & Crépuscule

*Adolphe Le Roy,
peintre créole
romantique*

LIEUX

Les images ci-dessous représentent les différents endroits que le peintre Adolphe Le Roy a peints.

Relie les images aux œuvres correspondantes.



***Pont de la Savane, sur la
rivière du Mât à Salazie***



***Route de
Cilaos***



***Naufrage au large
de Saint-Denis***



Le Bernica



Gorges de la rivière du Mât



DETAILS

Observe attentivement les détails ci-dessous. Chaque détail appartient à un tableau différent.

À toi de retrouver à quel oeuvre il correspond, puis d'écrire le titre de l'oeuvre.



Titre de l'oeuvre

.....

.....



Titre de l'oeuvre

.....

.....



Titre de l'oeuvre

.....

.....



Titre de l'oeuvre

.....

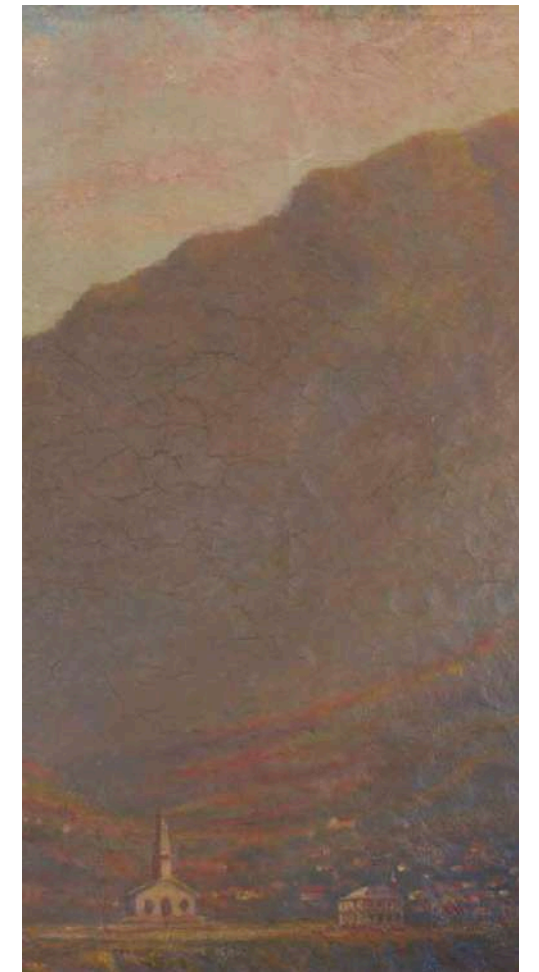
.....



Titre de l'oeuvre

.....

.....



Titre de l'oeuvre

.....

.....

MELI- MELO

Observe attentivement la grille des mots mêlés.

À toi de trouver les 14 mots ci-dessous qui sont dans la grille.

A	Z	L	V	R	J	R	X	P	K	O	Q	T	F	H
D	C	O	L	I	R	M	T	H	U	K	O	S	L	T
O	E	R	J	C	H	V	E	G	P	M	W	C	H	V
L	N	E	E	P	O	G	E	E	D	P	V	Q	N	H
P	I	D	E	P	A	M	I	S	N	K	P	C	I	W
H	R	Y	C	S	U	N	P	D	T	X	H	M	S	E
E	A	A	Y	A	T	S	R	T	M	A	Q	S	S	N
W	M	A	R	U	B	U	C	A	A	K	M	S	E	M
T	P	Z	R	R	Y	V	A	U	U	B	R	P	D	Q
B	K	E	V	O	D	O	R	E	L	A	L	R	E	L
D	P	S	V	R	Q	X	T	X	T	E	J	E	J	H
X	E	A	U	E	Z	P	Y	V	U	A	M	U	I	V
M	O	N	T	A	G	N	E	Y	S	O	B	U	Z	Z
P	O	J	O	N	O	I	N	U	E	R	Z	N	S	L
A	I	U	R	F	B	Y	C	Y	E	F	Y	O	D	I

ADOLPHE

AUR^ORE

BATEAU

COMPTABLE

CREPUSCUL^E

DESSIN

EAU

ESTAMP^E

MARINE

MONTAGNE

PAY^SSAGE

PEINTURE

OZOUX

^REUNION

Repère dans la grille de mots les lettres en rouge et en gras.

Réunis-les pour découvrir un mot mystère.

Puis écris les lettres, dans le bon ordre, dans les cases ci-dessous.



Indice : c'est un nom de famille.





MEDIUM

Regarde bien les images ci-dessous. Retrouve ces œuvres dans l'exposition.

Relie chaque œuvre à son bon médium, puis écris le titre de l'œuvre.



LAVIS



PHOTO



AQUARELLE



ESTAMPE

Titre de l'oeuvre

.....

.....

Titre de l'oeuvre

.....

.....

Titre de l'oeuvre

.....

.....

Titre de l'oeuvre

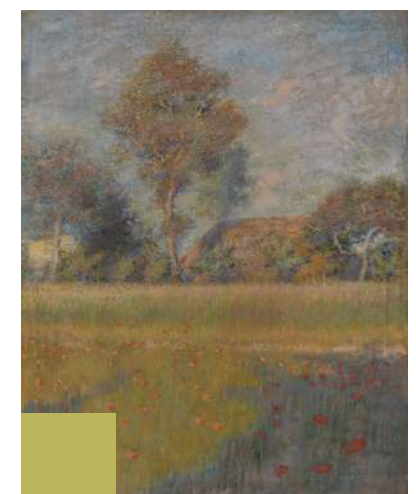
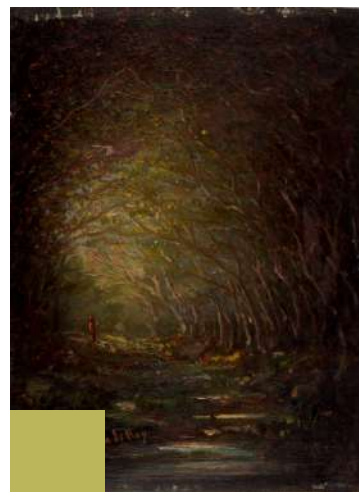
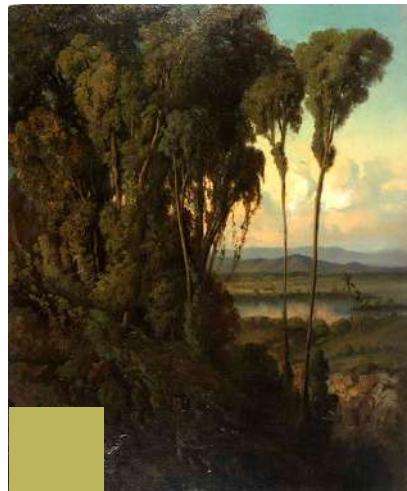
.....

.....

INTRUS

Regarde bien les tableaux ci-dessous. Certains ne sont pas faits par l'artiste Adolphe Le Roy.

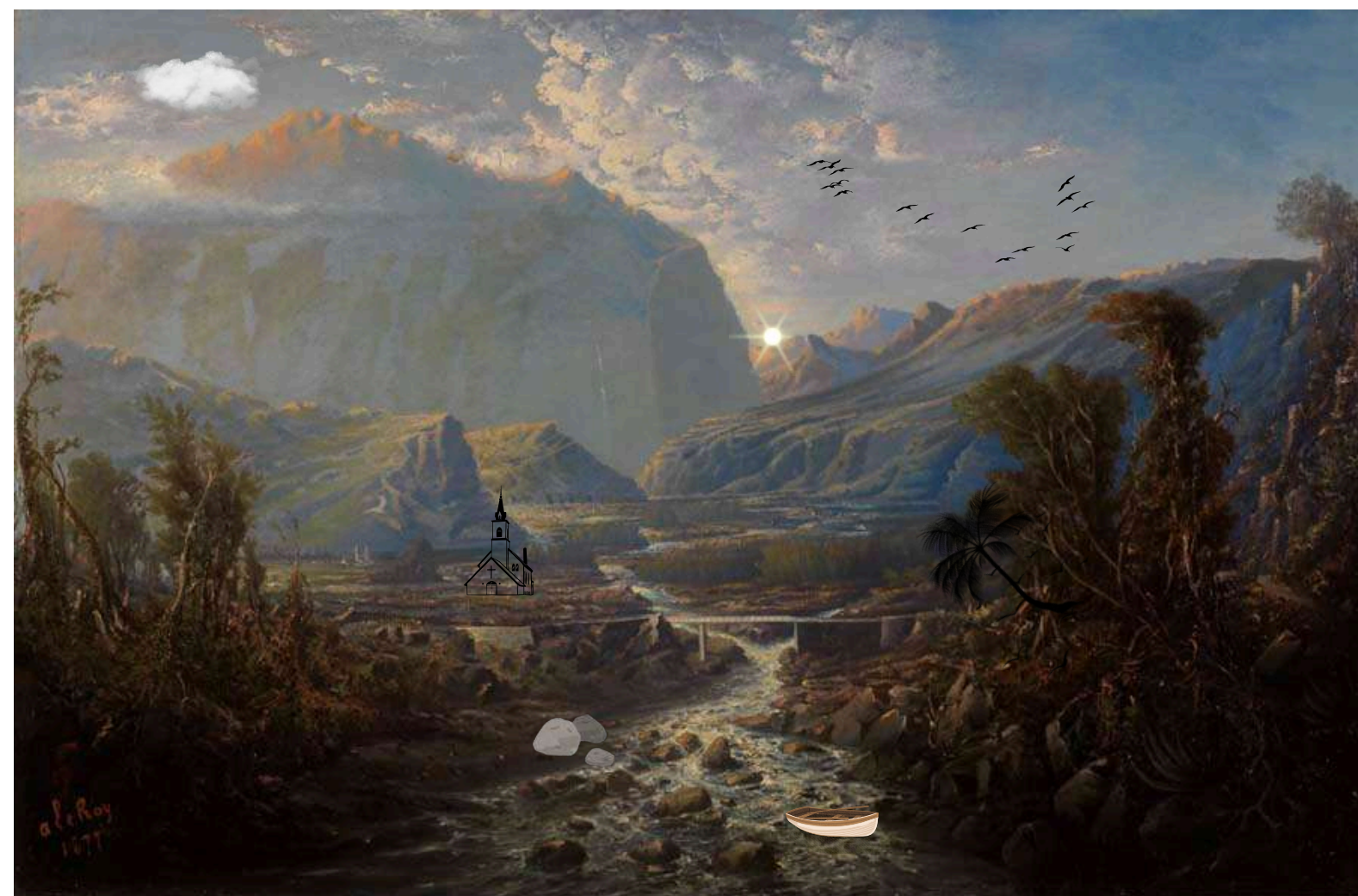
À toi de cocher les images qui sont les intrus.



DIFFERENCE

Observe bien les deux images. Elles se ressemblent mais 7 différences se sont cachées !

À toi de retrouver les 7 erreurs.



VRAI OU FAUX

Aide-toi des cartels et des textes de salle pour cette activité.

Réponds “vrai” ou “faux” en entourant la bonne réponse.

Adolphe Le Roy est un artiste
peintre réunionnais :

VRAI



FAUX

Dans l'exposition il y a 40
tableaux exposés :

VRAI



FAUX

Toutes les œuvres appartiennent
au Musée Léon-Dierx

VRAI



FAUX

Le titre de l'exposition est
Aurore & crépuscule :

VRAI



FAUX

Adolphe Le Roy est né en 1733 :

VRAI



FAUX

Cette exposition est une
exposition temporaire :

VRAI



FAUX

CADRE

Observe bien les cadres dans l'exposition.


Relie chaque cadre à la bonne œuvre.



PORTRAIT

Nous ne possédons pas de portrait peint d'Adolphe Le Roy. Nous avons donc demandé à l'IA de créer son portrait à partir de son portrait littéraire fait par son ami Louis Ozoux.

Parmi ces trois portraits, lequel correspond le plus à la description ci-dessous ?



« Le Roy était un homme de taille et de corpulence moyennes, portant les cheveux châtons clairs et ondulés en une double nappe droite et gauche séparée par une raie à droite ; le front était large d'en haut, les yeux étaient vifs, le nez un peu épais de la pointe ; il avait des favoris assez curieux : car ceux-ci consistaient en une lame de poils descendant devant les oreilles et allant se perdre sous la mâchoire inférieure ; les lèvres, rasées, étaient minces et volontaires, aux commissures un peu abaissées – le contraire du sourire –

; le menton était carré, énergique. Mes souvenirs sont si précis que j'ai devant les yeux le grain de sa peau bleuâtre et dure d'être perpétuellement rasée ; [...] Le Roy se coiffait d'un canotier et se gantait de gris ; sa canne était un simple jonc ».

AIDE LEXICALE :

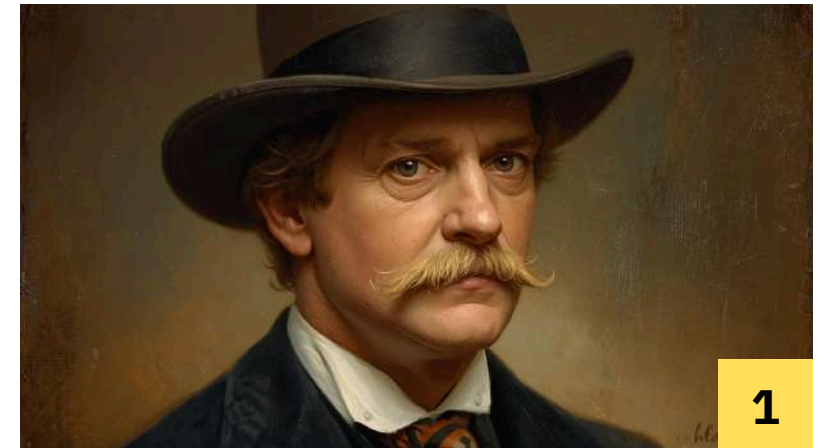
Corpulence = taille

Favoris = Touffe de poils qu'un homme laisse pousser sur la joue devant chaque oreille

Commissure (des lèvres) = chacun des deux points de jonction de la lèvre supérieure avec la lèvre inférieure

Canotier = chapeau

Jonc = canne



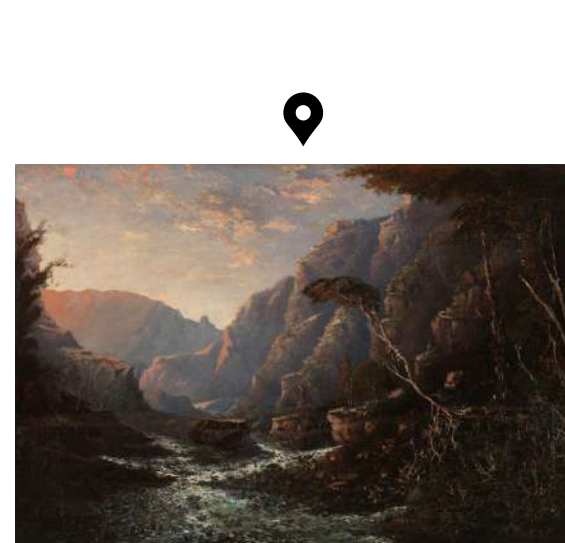
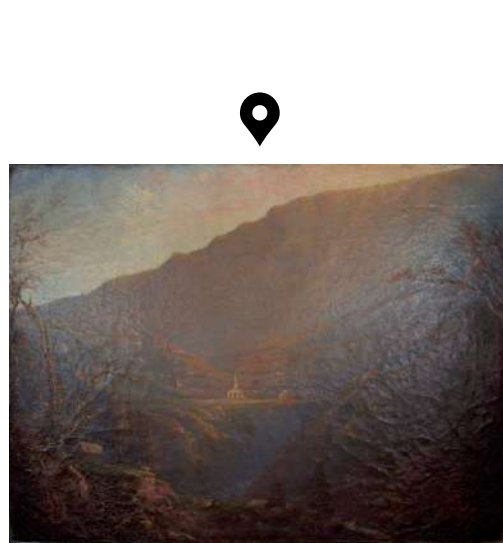
AURORE & CREPUSCULE

Dans l'exposition, les peintures sont classées dans deux sections différentes : “Crépuscule, nuit et ténèbres” en marron et “Aurore, clair matin et douceur du jour” en rose. Nous avons un problème : elles ont été déplacées.

Replace-les dans la bonne section à l'aide d'un trait !

CREPUSCULE

AUORE



5 SENS

Découvrons la nature chez Adolphe Le Roy avec nos cinq sens



Adolphe Le Roy
Ile Bourbon, gorge de Salazie
Huile sur toile, 1891
coll.privé D 2024.2.



LA VUE

Que voyez-vous sur
cette peinture ?

Quelles couleurs ont été
utilisées par le peintre ?

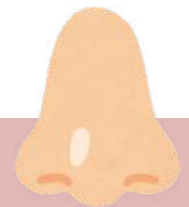


L'OUÏE

Est-ce que ce paysage vous
semble calme ou bruyant ?

Quels sons entendez-vous ?

Fermez les yeux et imaginez
que vous êtes dans ce paysage



L'ODORAT

Quelles odeurs pourriez-
vous sentir ?



LE TOUCHER

Que pourriez-vous
toucher dans ce paysage ?



LE GOUT

Si vous pique-niquez ici,
que mangeriez-vous ?

CONTACT

28, rue de Paris, Saint-Denis

Téléphone : 02 62 20 24 82

musee.dierx@cg974.fr

www.musee-leondierx.re

TARIFS

Tarif normal : 2€

Tarif réduit : 1€

L'accès au musée est gratuit le premier dimanche de chaque mois.

Accès gratuit pour les visiteurs porteurs de handicaps au 21 bis rue Sainte-Marie

HORAIRES

Ouvert du mardi au dimanche de 9h00 à 17h00

Fermé le 1er Mai

Réservation obligatoire pour les groupes



Musée Léon Dierx-officiel



[musee.dierx-officiel](https://www.instagram.com/musee.dierx-officiel)

