



MON CAHIER D'ACTIVITES

Musée Léon Dierx

Ce que cahier appartient à

NOM :

PRENOM :

BIENVENUE AU MUSEE



Le Musée Léon-Dierx, qu'est-ce que c'est ?

Le Musée Léon-Dierx est un endroit magique où des œuvres d'art de toutes sortes sont exposées. Chaque tableau, sculpture raconte une histoire.

Au fil de ta visite, tu vas découvrir des œuvres majeures du XIX^e siècle, des peintures, sculptures et objets d'art qui témoignent de l'histoire et de l'évolution de l'art à cette époque. Tu y retrouveras aussi des chefs-d'œuvre issus de la collection Ambroise Vollard, grand marchand d'art né à La Réunion, qui a soutenu des artistes célèbres comme Cézanne, Picasso ou encore Renoir.



Ce livret t'accompagnera tout au long de ta visite avec des jeux et des questions pour mieux comprendre l'univers des artistes du 19^e siècle.



Prêt(e) à devenir un(e) explorateur(trice) de l'art ?

LES REGLES D'OR



Astuce : Le musée est un endroit calme où l'on respecte les artistes et les autres visiteurs. Ton comportement contribue à préserver les œuvres pour les générations futures !

Ce que tu as le droit de faire :



Observer les œuvres attentivement et prendre ton temps.



Poser des questions à tes enseignants ou aux guides si tu es curieux(se).



Utiliser ton livret et un crayon pour noter ou dessiner (mais attention à ne pas écrire sur les murs ou les vitrines).



Marcher calmement et suivre le parcours du musée.

Ce que tu n'as pas le droit de faire :

Ne pas toucher les œuvres d'art ni les vitrines (même si c'est tentant !).



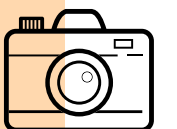
Ne pas courir ni crier dans les salles, cela pourrait déranger les autres visiteurs et mettre en danger les œuvres.



Ne pas manger ou boire dans les espaces d'exposition.



Ne pas utiliser de flash si tu prends des photos.



OEUVRE MYSTERE



Formez un groupe de 4 élèves, puis divisez-vous en deux binômes : Le binôme des conteurs / Le binôme des devineurs.

Puis suivez les étapes indiquées ci-dessous



Le binôme des conteurs

Étape 1 :

Choisissez une section du parcours permanent :

Paysages de l'océan Indien
Impressionnisme
Portraits bourgeois
Adèle Ferrand
Fonds Paul & Virginie
l'école de Pont-Aven
Les impressionnistes étrangers
Les Fauves

Etape 2 :

Sélectionnez une œuvre, observez-la attentivement et notez tout ce que vous voyez ici :



Astuce : Soyez précis dans vos descriptions (formes, couleurs, personnages, ambiance) mais attention à ne pas trop en dire

Formes :

Couleurs :

Personnages :

OEUVRE MYSTERE



Le binôme qui écoute et devine

Etape 3 :

1. Installez-vous au centre de la pièce sélectionnée
2. Mettez un foulard ou pull sur vos yeux.
Si vous n'avez pas d'éléments, joue le jeu en fermant les yeux.
3. Écoutez attentivement la description de l'œuvre faite par vos camarades.



QUI SUIS-JE ?

Etape 4 :

Les conteurs décrivent l'œuvre choisie à haute voix, sans jamais donner son titre ni dire où elle se trouve exactement !

Retirez vos foulards et partez à la recherche de la bonne œuvre dans la salle !

Avez-vous trouvé ?



Inversez les rôles !

Le deuxième binôme choisit à son tour une autre section du musée.

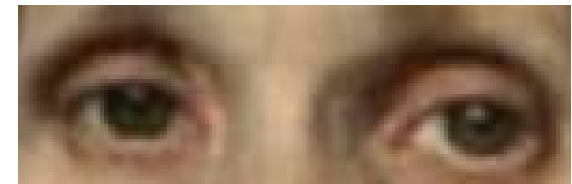
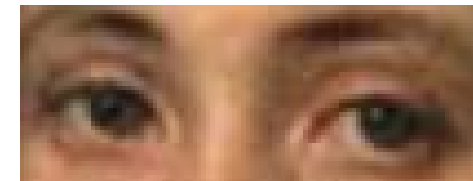
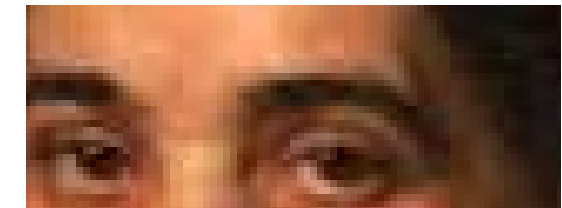
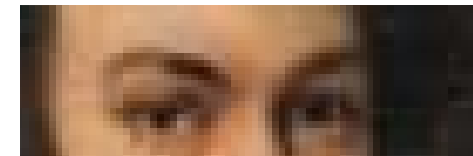
•	
•	Formes :
•	
•	
•	
•	
•	
•	Couleurs :
•	
•	
•	
•	
•	
•	Personnages :
•	
•	
•	

LES YEUX DANS LES YEUX



Observe ci-dessous Adèle Ferrand, portraitiste du XIX^{ème} siècle ayant vécu avec son époux à La Réunion. L'artiste a réalisé son autoportrait. Quel regard !

Parmi toutes ces paires d'yeux, laquelle est celle d'Adèle Ferrand ? Entoure la bonne réponse.



Le sais-tu ?

L'autoportrait est un genre artistique où l'artiste fait lui-même son portrait. Les premiers artistes à faire des autoportraits remontent à la fin du Moyen-Age !



LES INTRUS



**Retrouve ce portrait dans le parcours permanent puis regarde-le attentivement.
Une fois retrouvé, barre dans la liste ci-dessous les objets qui ne se trouvent pas dans le tableau.**



Adèle Ferrand,
Portrait de Denis François Le Coat de Kervéguen,
vers 1845-1846

Un chat

Une carte / Une mappe

Un stylo

Un tapis

Un globe

Des rideaux

Une partition de musique

Une chaise

Des livres

Une sculpture

Un chien

Un tableau

Un fauteuil

Des instruments de mesure

Le sais-tu ?

L'homme assis dans ce portrait se nomme Denis François Le Coat de Kerveguen, il est l'époux de l'artiste portraitiste d'Adèle Ferrand.

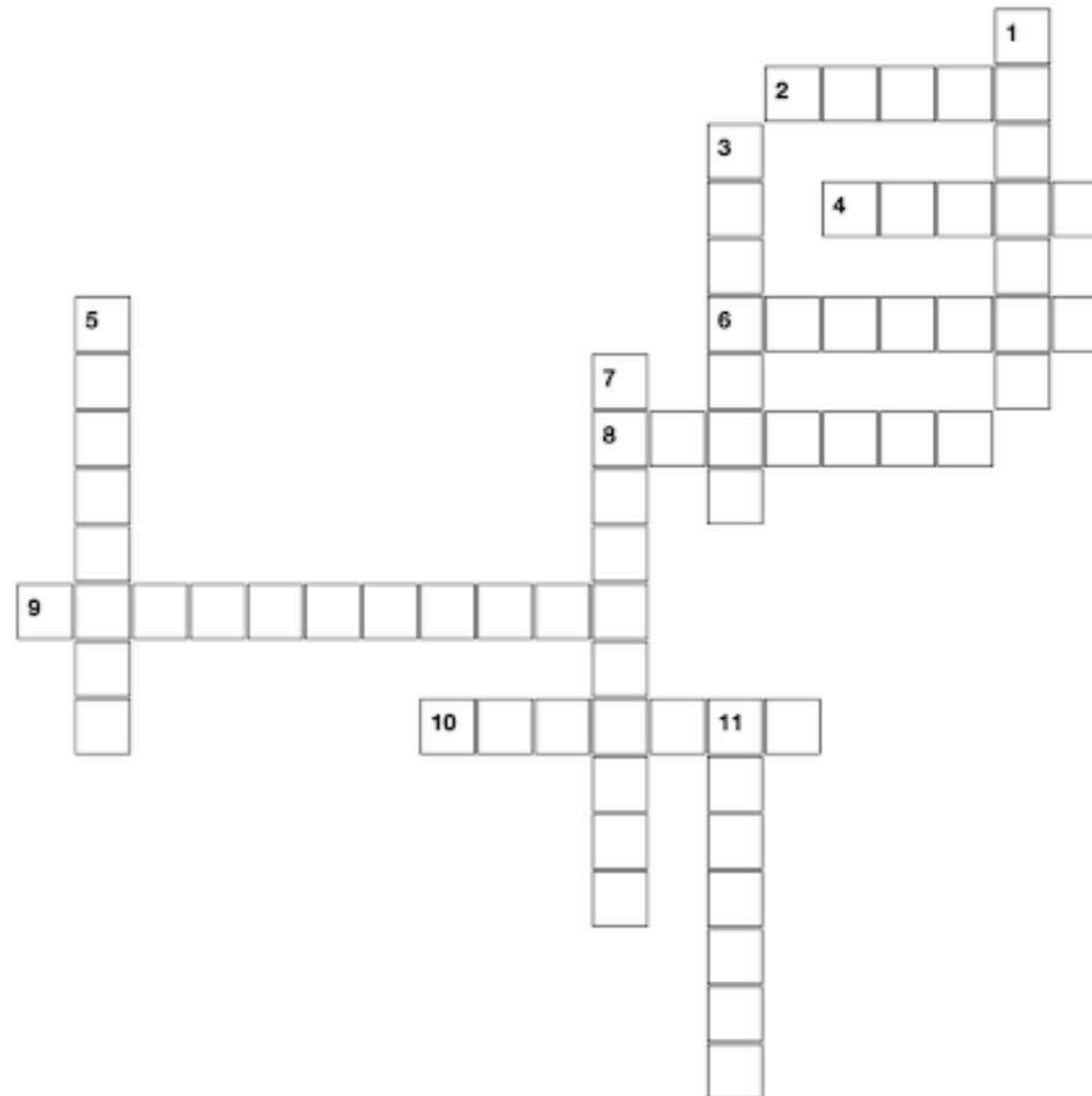


LES MOTS CROISES



HORIZONTAL

2. Lieu où sont conservées des collections d'art.
4. Il a donné son nom au musée.
6. Nom des fondateurs du musée.
8. Nom d'une femme artiste pionnière de l'impressionnisme.
9. Peintre impressionniste, il a peint la barrière de son jardin au Petit-Genevilliers.
10. Genre pictural qui représente un morceau de nature.



VERTICAL

1. Nom d'une artiste femme portraitiste dont les oeuvres sont exposées au musée.
3. Nom d'un célèbre marchand d'art réunionnais.
5. Représentation d'une personne réelle en peinture ou en sculpture.
7. Mot qui a donné son nom à un courant artistique majeur du XIXème siècle.
11. Peintre majeur du XIXème siècle qui a inspiré les Nabis. Le masque de sauvage est une de ses oeuvres.

Le Méli-Mélo



Trouve et entoure tous les mots de la liste ci-dessous



Cartel

Couleurs

Décor

Exposition

Palette

Peinture

Portrait

Statue

Collection

Dessin

Esquisse

Musée

Médiatrice

Paysage

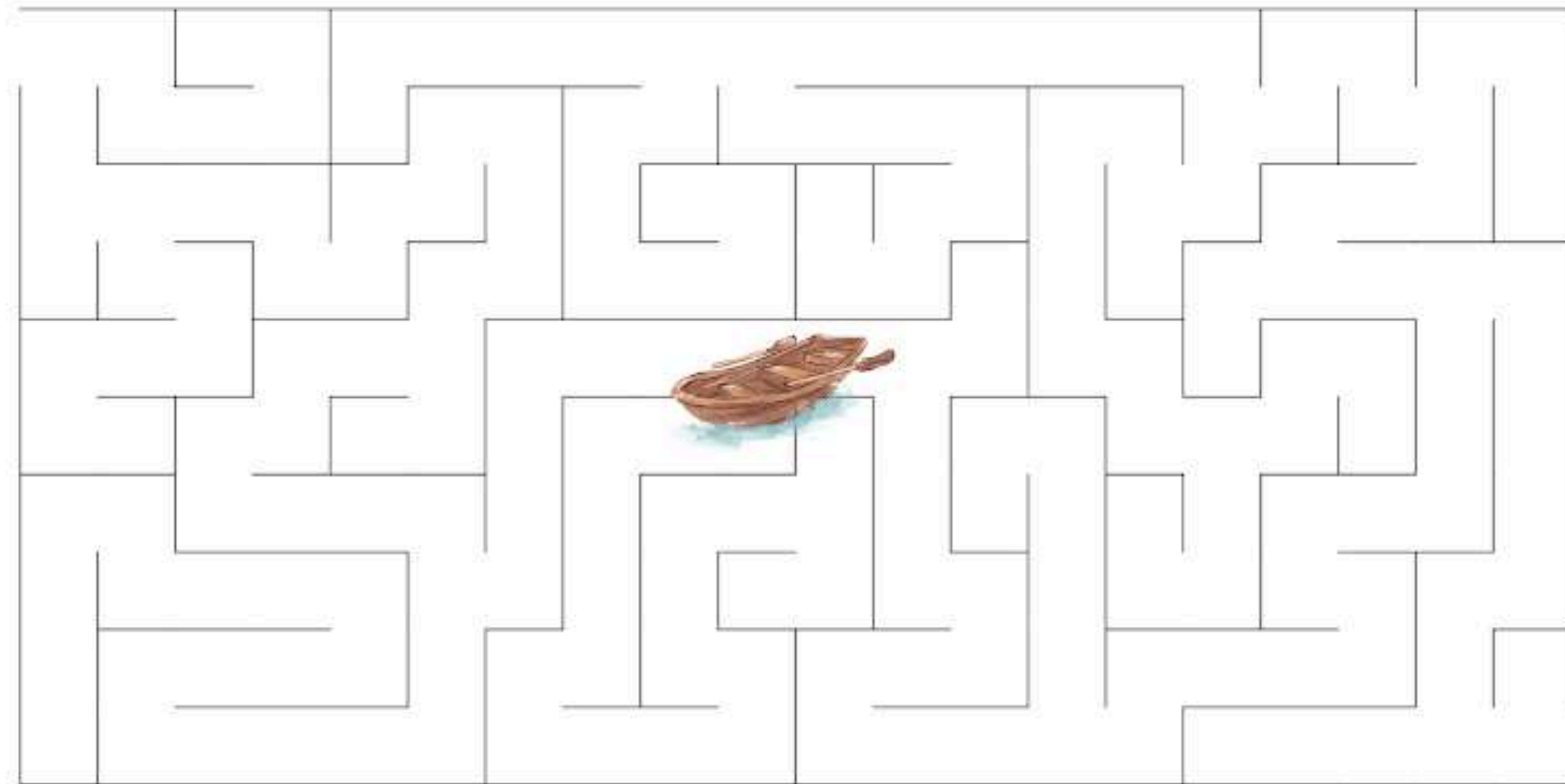
Sculpture

Pinceau

Le Large



Aide la chaloupe à rejoindre le rivage de l'île et à sortir de ce labyrinthe aquatique.



Le sais-tu ?

On appelle "marines" les peintures qui représentent un paysage de la mer.

L'artiste Numa Desjardins a peint une marine représentant une vue du littoral de La Réunion et de la ville de Saint-Denis.



Numa DESJARDINS, *Marine devant Saint-Denis*, 1854

Les impressionnistes



Chaque artiste impressionniste a sa manière de peindre, a sa touche. Les œuvres ci-dessous ont été agrandies, observe les détails et retrouve l'œuvre dans le parcours permanent.

Enfin, relie l'œuvre à son peintre.

Le sais-tu ?

L'impressionnisme est un mouvement artistique qui commence au 19^e siècle. il est caractérisé par un rejet de la peinture académique et un développement des technologies qui permettent aux artistes de peindre notamment des scènes de vie en extérieur.



Gustave Caillebotte



Maurice Eliot



Berthe Morisot



Gustave Collin

OUVRE GRAND LES YEUX



Cherche dans les différentes oeuvres du musée les éléments ci-dessous.

Tu peux comparer avec les autres groupes pour voir quelles œuvres ils ont choisi :

UN PALMIER



Titre de l'oeuvre :

Nom de l'artiste :

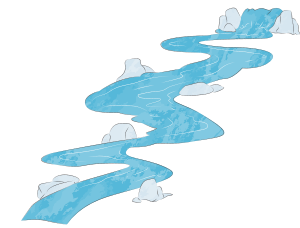
UN CHIEN



Nom de l'oeuvre:

Nom de l'artiste:

UNE RIVIERE



Nom de l'oeuvre:

Nom de l'artiste:

UNE ROBE BLANCHE



Nom de l'oeuvre:

Nom de l'artiste:

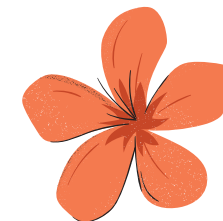
UNE CATHEDRALE



Nom de l'oeuvre:

Nom de l'artiste:

DES FLEURS



Nom de l'oeuvre:

Nom de l'artiste:

CONSERVATEUR



Le musée Léon Dierx a besoin de toi pour refaire sa scénographie !

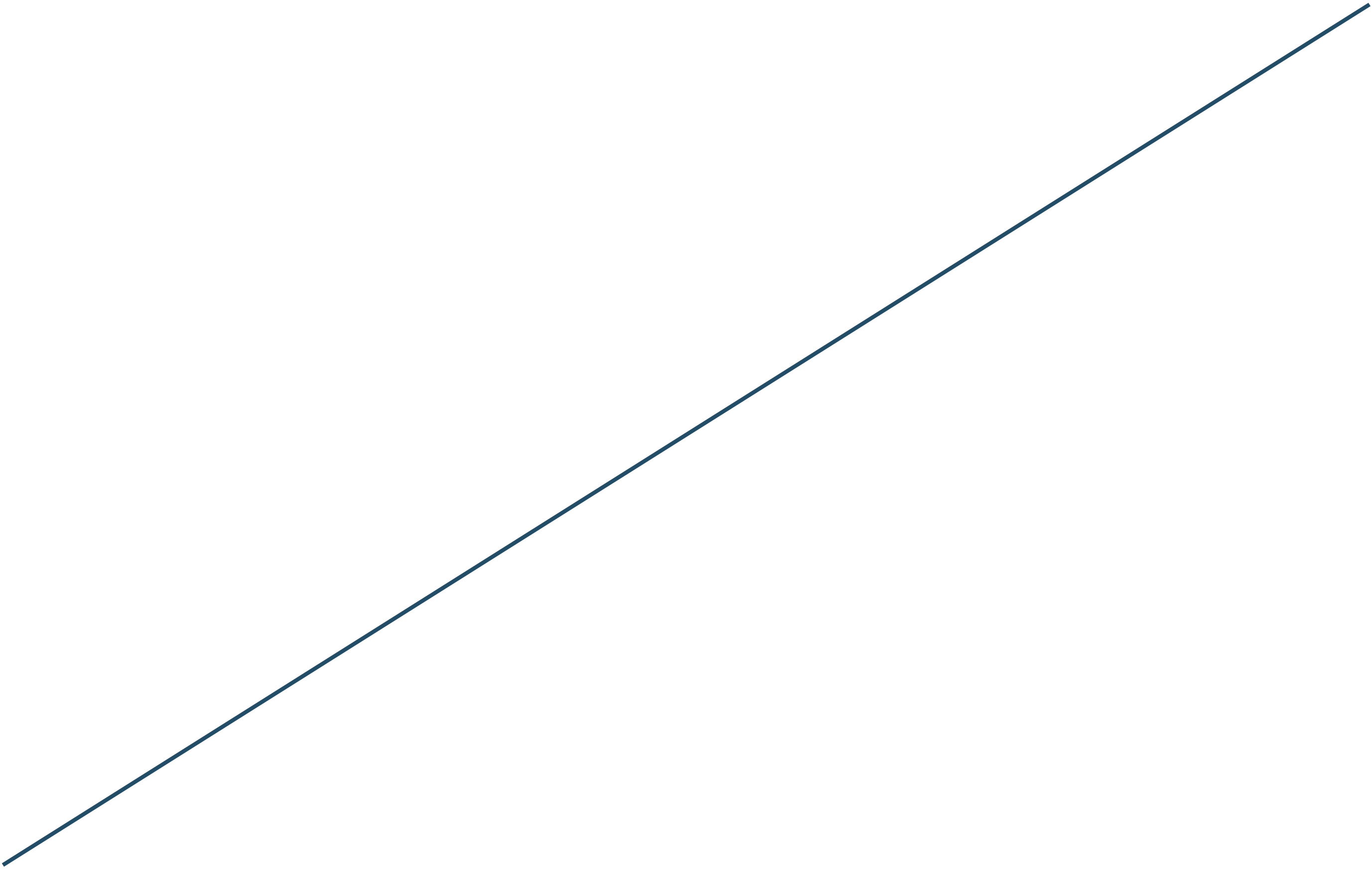
Va à la dernière page et découpe les différentes oeuvres puis place-les selon tes goûts sur le mur ci-dessous.

Ensuite colle chaque oeuvre et choisis la couleur du mur en le coloriant.

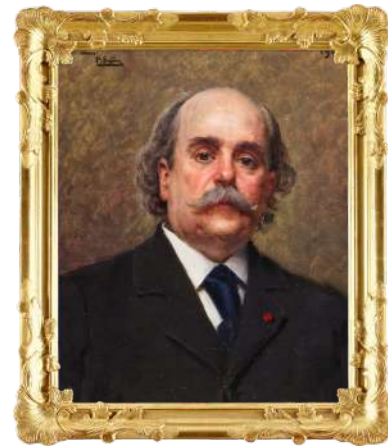
Le sais-tu ?

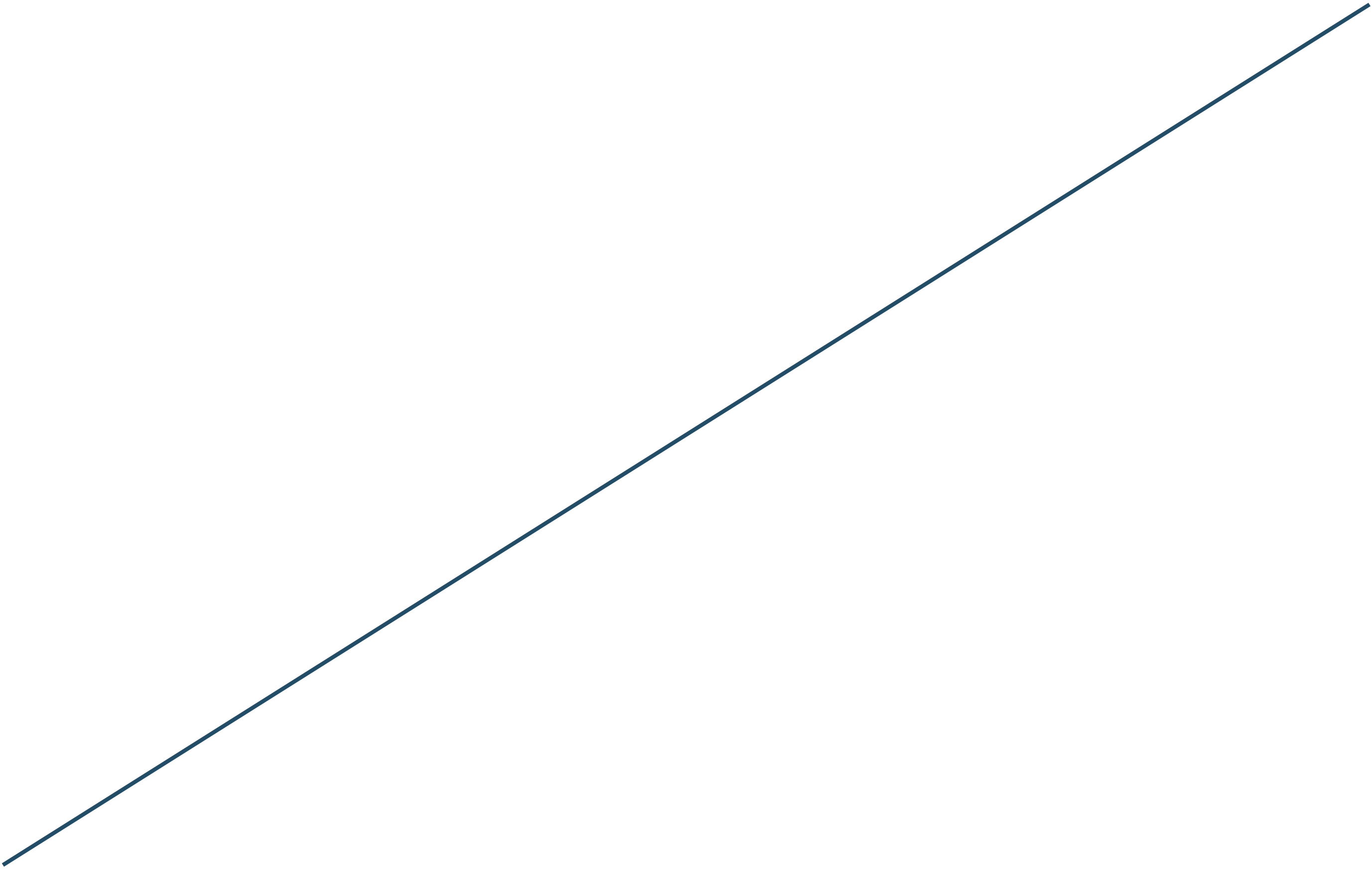
Le conservateur ou la conservatrice est la personne qui prend soin des collections, qui choisit quelles oeuvres seront exposées durant les différentes expositions.





OEUVRES A DECOUPER





LES GENRES PICTURAUX

Les peintures ci-dessous ont été floutées.

Elles sont exposées aux quatre coins du musée. A toi de les retrouver et de les relier à leur genre pictural.

Le sais-tu ?

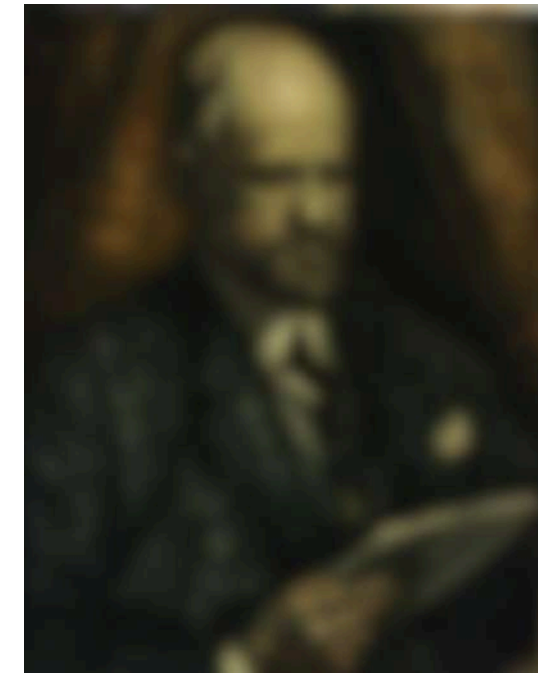
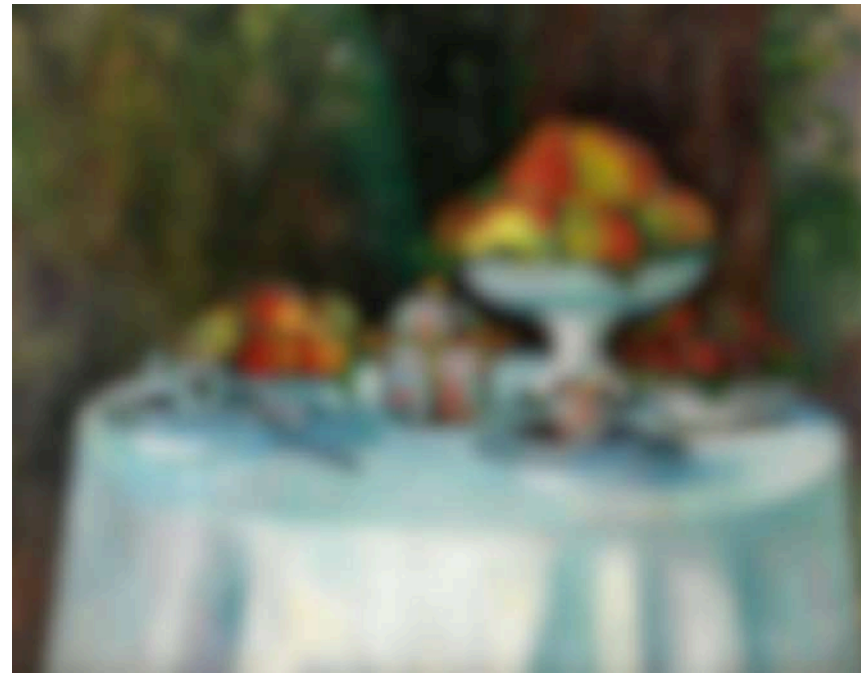
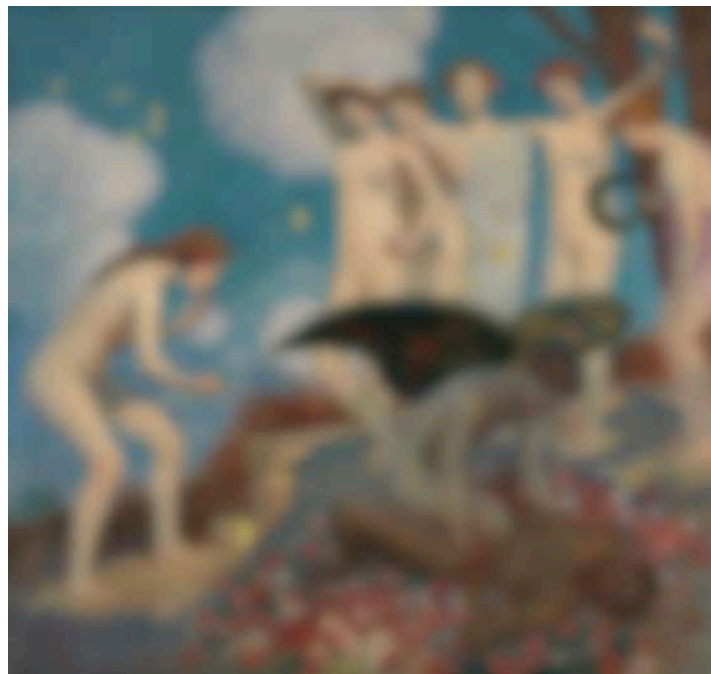
Peinture de genre: Peinture qui décrit la vie quotidienne.

Peinture d'histoire: Peinture qui raconte un événement mythologique, historique ou religieux.

Portrait: Peinture d'une ou plusieurs personnes.

Nature Morte: Peinture qui représente des objets ou des êtres inanimés.

Paysage: Peinture représentant la nature.



Peinture de genre

Scène mythologique

Portrait

Nature morte

Paysage

PAUL ET VIRGINIE



Observe bien les oeuvres ci-contre et réponds aux questions.

Pour t'aider, tu peux aller observer les reproductions des papiers peints qui se trouve dans le parcours permanent

1

Combien de personnages vois-tu ?

.....

2

Combien de paniers vois-tu ?

.....

3

Combien de chapeaux vois-tu ?

.....

4

Combien de drapés vois-tu ?

.....

Le sais-tu ?

Paul et Virginie est à l'origine un roman de Jacques-Henri Bernardin de Saint-Pierre publié en 1788. Très vite, il va être adapté en peintures, en sculptures et en objets d'art.



Manufacture Joseph DUFOUR d'après Jean BROU (1771-1850)
Paul et Virginie, Paul en prière
1800-1825
Reproduction d'un papier peint panoramique



Manufacture Joseph DUFOUR d'après Jean BROU (1771-1850)
Paul et Virginie, la danse des enfants
1800-1825
Reproduction d'un papier peint panoramique

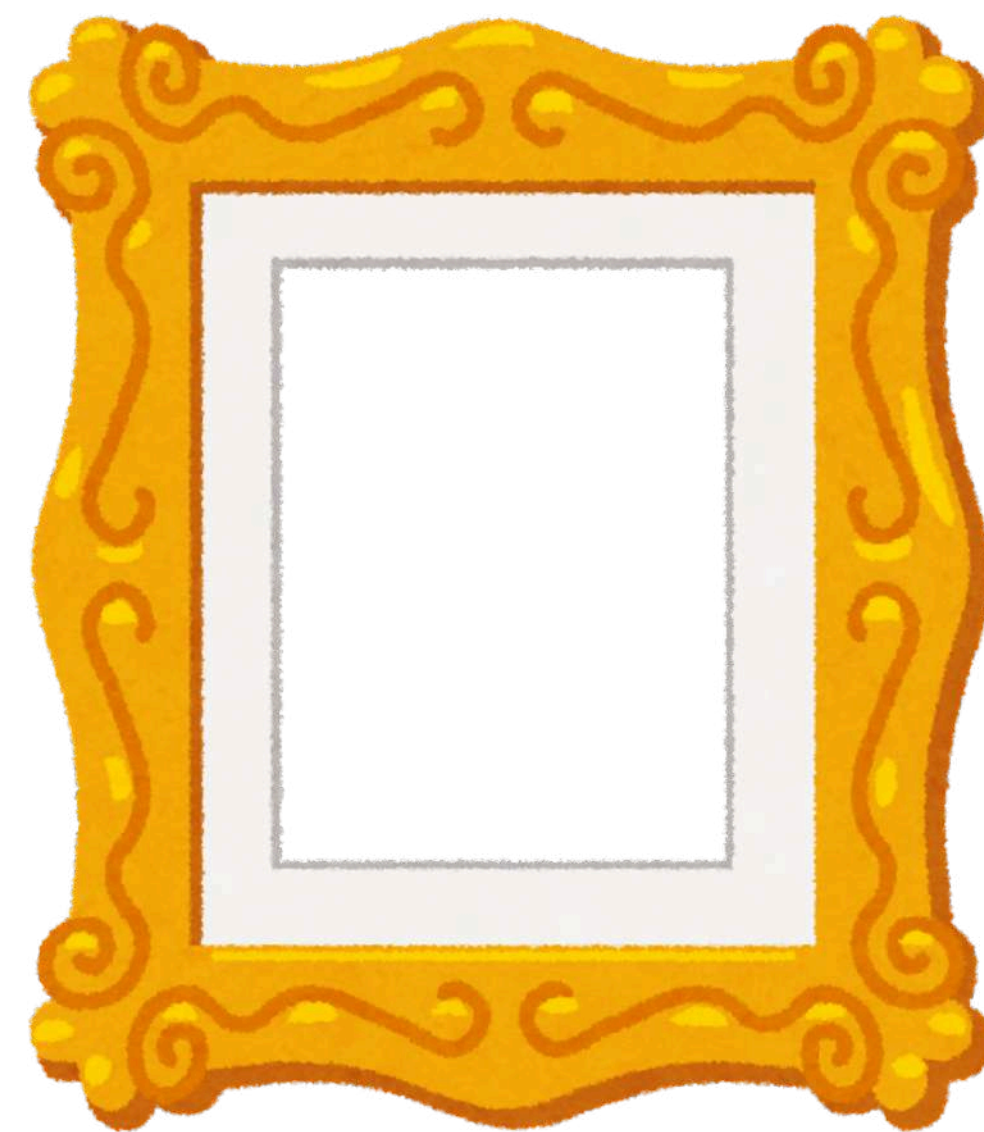
FIN

Tu as terminé ton livret d'activités !

Tu as observé, créé, imaginé et découvert les secrets de l'art.

Merci de ta visite au Musée Léon-Dierx.

Nous espérons que tu reviendras bientôt pour en découvrir encore plus !



Colle ta photo souvenir au Musée Léon-Dierx

CONTACT

28, rue de Paris, Saint-Denis

Téléphone : 02 62 20 24 82

musee.dierx@cg974.fr

www.musee-leondierx.re

TARIFS

Tarif normal : 2€

Tarif réduit : 1€

L'accès au musée est gratuit le premier dimanche de chaque mois.

Accès gratuit pour les visiteurs porteurs de handicaps au 21 bis rue Sainte-Marie

HORAIRES

Ouvert du mardi au dimanche de 9h00 à 17h00

Fermé le 1er Mai

Réservation obligatoire pour les groupes



Musée Léon Dierx-officiel



[musee.dierx-officiel](https://www.instagram.com/musee.dierx-officiel)

